

EMCSI présente

Déjà neuf mois



Au Sommaire de cette édition :

- Editorial page2
- Actualités projets page3
- Actualités société page4
- Actualités techniques page 7
- Nouveaux produits et services page 9

Le 14 novembre 2024 : EMCSI,
une jeune entreprise
cergyssoise
acquiert X-MEDIA !
Les acheteurs tiennent-ils leurs promesses ?

Les acheteurs se sont engagés auprès des clients à donner un nouvel élan à l'offre et à démontrer que la personnalité et la stratégie commerciale de l'entreprise permet d'apporter un renouveau indispensable remplaçant un patrimoine numérique dense par une transition rapide et harmonieuse. Voyons où nous en sommes neuf mois après ses promesses ambitieuses ?

EDITO

Sandra DIAZ

Présidente d'EMCSI

Le 14 novembre 2024, EMCSI entrait dans une nouvelle ère en devenant propriétaire de la société X-MEDIA, trois mois après sa création. Cette acquisition n'était pas une simple opération de croissance. Elle portait en elle une ambition claire : offrir une continuité à un maximum d'emplois et aux produits puis construire une offre renouvelée, s'appuyant sur les savoir-faire existants tout en y insufflant notre culture d'innovation, notre exigence de qualité, et notre vision résolument tournée vers l'avenir.

Neuf mois se sont écoulés depuis. Ce laps de temps, bien que court à l'échelle d'une transformation d'entreprise, a permis d'engager des évolutions concrètes, tangibles, et alignées avec les engagements que nous avons pris dès le départ. Cette première édition de notre newsletter est l'occasion de partager avec vous le fruit de ce travail collectif.

Nous avons su mobiliser nos ressources pour consolider l'existant, tout en lançant de nouveaux projets ambitieux : refonte de notre identité visuelle, lancement de nouveaux produits (comme STLS ou media-place), développement de solutions adaptées aux mutations réglementaires, mais aussi renforcement de notre infrastructure technique et organisationnelle. Notre déménagement à La Turbine illustre également notre volonté de nous inscrire dans un écosystème innovant, dynamique, au service de nos clients.

Ces avancées n'auraient pas été possibles sans l'engagement sans faille de nos équipes, ni sans la confiance que vous, clients et partenaires, continuez de nous accorder. C'est cette confiance qui nous oblige, et qui nous encourage à viser l'excellence dans tout ce que nous entreprenons et à maintenir un rythme soutenu pour vous présenter ce que vous auriez dû obtenir il y a déjà bien longtemps et proposer des nouveautés en phase avec vos besoins et attentes actuelles.

Cette newsletter est donc plus qu'un simple bilan : c'est le reflet d'une dynamique en marche, d'une entreprise qui avance, qui se transforme, et qui reste fidèle à ses valeurs de proximité, de professionnalisme et d'écoute.

Nous vous remercions pour votre fidélité, et vous souhaitons une excellente lecture.



Nos dernières actualités

La rentrée s'annonce prometteuse.

Alexandre Patin

La rentrée laisse présager de bonnes nouvelles.

A la rentrée nous passerons en production les premiers clients qui nous ont fait confiance en commandant notre boutique.

La rentrée sera l'occasion pour nous de communiquer sur nos nouvelles options pour les modules de facturation de la PUB, des annonces et des abonnements, car nous savons profité du changement réglementaire qui devra être mis en application avant mi-2026 pour améliorer nos outils.

La rentrée sera également pour EMCSI le moment d'accélérer les événements des nouveaux produits. Après avoir développé nos deux nouveaux outils d'infrastructure, STLS, et KSA-H, puis notre boutique, nous passerons à une seconde phase à la rentrée avec d'autres nouveaux produits et une équipe qui poursuivra son développement, sereinement.

Lettre d'information Semestrielle d'EMCSI

Rédactrice en Chef : Sandra DIAZ

Secrétaire de Rédaction :
Alexandre PATIN

Les personnes suivantes ont collaboré à ce numéro :

Thierry Charles,
Sandra Diaz,
Nicolas Frougneux,
Claire Gillery,
Frédéric Lafon,
Alexandre Patin,
Stéphane Pellegrino.

Editeur : EMCSI

Pour insérer une publicité ou un message altruiste : Contacter la Direction d'EMCSI

Pour vous abonner :
<https://emcsi.media-place.fr>



Actualités projets L'équipe en action !

Le Groupe Bayard nous fait confiance pour l'hébergement de Calligram Business & Pagination

NICOLAS FROUGNEUX

Le Groupe Bayard a confié à EMCSI la mise en place de l'infrastructure d'hébergement et l'exploitation de sa solution Calligram Business, ainsi que l'organisation des outils liés à la production éditoriale des pages Petites Annonces.

Un hébergement sécurisé

EMCSI a déployé Calligram Business sur ses serveurs incluant :

- L'outil d'administration et la **base de données** associée,

- Le **moteur de composition XSA** pour la génération automatique des documents PDF (factures, devis, commandes...).

Accès distant pour les opérateurs

Grace à STLS, un accès sécurisé depuis le siège de Bayard ainsi que pour les télétravailleurs a été mis en place en parallèle du VPN pour permettre aux opérateurs la saisie et la gestion commerciale des **petites annonces** en toute sécurité.

Centralisation graphique

Les équipes de Bayard disposent d'un **volume partagé** pour :

- Les images, logos, et exports utilisés lors de la mise en page avec Calligram Pagination,
- Les répertoires de publications centralisés.

Un projet structurant mené par EMCSI

Cette réalisation renforce l'environnement de production du **Groupe Bayard**, en alliant fiabilité, efficacité et mobilité.

EMCSI accompagne Le Télégramme dans l'automatisation de la mise en page des Avis de décès avec Calligram Pagination

NICOLAS FROUGNEUX

Le **Télégramme** a fait appel à **EMCSI** pour automatiser la création de ses pages "**Avis de décès**" en intégrant **Calligram Pagination** à son flux de production.

EMCSI a développé un traitement permettant à **Calligram Pagination** de générer une mise en page complète, sans nécessiter le lancement manuel de l'application.

Le Flux de production automatisé

Une application, interne du **Télégramme**, transmet les avis à paraître à **Calligram Pagination**. Celui-ci génère la mise en page automatiquement et renvoie les PDF des pages créées.

Ces pages sont ensuite **prévisualisées** dans l'outil interne, puis après validation, transmises directement vers l'outil éditorial pour impression.

Un projet clé pour la modernisation de la chaîne de production

Ce projet assure au **Télégramme** un gain de temps significatif et une meilleure fiabilité dans sa chaîne de production, grâce à l'expertise technique d'**EMCSI**.

Facture numérique - EMCSI adapte ses produits

FREDERIC LAFON

Dans le cadre de l'obligation légale de facturation électronique à partir de septembre 2026, nous développons actuellement une solution dédiée compatible avec le format **Facture X**.

Cette API, accessible via des web services, sera conçue pour s'intégrer facilement à vos outils de facturation existants, ainsi qu'aux solutions **ALICE** et **Calligram Business**.

Elle jouera le rôle de pont entre vos applications, permettant à vos outils d'échanger automatiquement des données avec notre système, sans intervention manuelle.

Elle permettra de convertir vos factures PDF en Facture X conforme, de manière simple et automatisée.

Qu'est-ce que la Facture X ?

Le format Facture X combine un PDF lisible par l'humain et un fichier XML structuré pour un traitement automatisé. La Facture X est une norme hybride, standardisée, et pleinement adaptée aux exigences à partir de 2026. Elle allie **lisibilité, automatisation, sécurité et interopérabilité**, et s'intègre parfaitement dans les outils modernes.

Voilà pourquoi notre API en fera un levier central pour vos futurs projets.

Nous vous tiendrons informés de sa disponibilité dans les mois à venir.



Actualités société

Nous avons déménagé ! EMCSI s'est installé à La Turbine

SANDRA DIAZ

Nous avons le plaisir de vous annoncer que EMCSI a emménagé dans de nouveaux locaux, au sein de **La Turbine**, un espace dédié à l'innovation et à la collaboration.

Ce nouveau lieu nous permet de continuer à développer notre activité dans un environnement plus adapté, tout en renforçant notre efficacité et notre disponibilité à vos côtés.

Pourquoi ce changement ?

Pour bénéficier d'un cadre de travail plus spacieux et stimulant pour nos collaborateurs

Une infrastructure nous donnant accès à des salles de réunions modernes et confortables pour pouvoir accueillir clients, partenaires et collaborateurs

Pour être au cœur d'un écosystème dynamique et engagé qui nous permettra de nous agrandir

Et surtout, pour mieux vous accompagner au quotidien !

Nouvelle adresse :

EMCSI
La Turbine
32 boulevard du port
95000 CERGY

L'équipe EMCSI reste bien entendu joignable aux mêmes coordonnées : téléphones, e-mails, horaires... rien ne change pour vous, si ce n'est que nous aurons le plaisir de vous accueillir dans un cadre tout neuf si vous passez nous voir !



Un nouveau logo pour EMCSI - Une identité qui nous ressemble

SANDRA DIAZ

Nous avons le plaisir de vous présenter le nouveau logo d'EMCSI !

Ce changement visuel n'est pas simplement esthétique. Il marque une étape importante dans notre évolution : celle d'une structure qui grandit, se structure, et affirmer son positionnement au service de ses clients.

Ce logo a été conçu collectivement, avec toute l'équipe EMCSI, pour traduire ce qui nous anime chaque jour dans notre travail à vos côtés.

- La main représente l'humain, l'accompagnement, la proximité et l'expertise.
- Les circuits électroniques, au cœur de la paume, incarnent notre savoir-faire technologique, notre exigence de qualité, et notre volonté de proposer des solutions innovantes et maîtrisées.
- Le dégradé orange → bleu reflète l'équilibre entre énergie, réactivité et fiabilité : des valeurs que nous mettons au service de chaque projet.

Ce logo, c'est le reflet de ce que nous sommes : une équipe engagée, à l'écoute, tournée vers l'innovation mais toujours ancrée dans l'humain.

Merci à vous, clients et partenaires, pour votre confiance renouvelée. Ce changement, nous le faisons aussi pour mieux vous représenter et mieux vous accompagner.

L'aventure continue... avec un nouveau visage !



Nos valeurs, notre cap commun

SANDRA DIAZ

Chez EMCSI, nous considérons que la richesse humaine est au cœur de notre projet d'entreprise. C'est pourquoi nous avons souhaité, collectivement, prendre un temps pour poser les mots justes sur ce qui nous unit, ce qui nous guide, et ce qui nous engage.

À travers des échanges ouverts, des réflexions en équipe et une véritable démarche participative, nous avons co-construit avec nos collaborateurs un socle de valeurs communes. Ces valeurs ne sont pas des mots choisis par la direction : elles sont le fruit d'un consensus partagé, d'une vision collective de ce que nous voulons incarner au quotidien - dans nos relations internes comme dans nos collaborations avec vous.

Voici les valeurs que nous avons choisies ensemble :

Confiance & Intégrité

Nous construisons des relations solides et durables basées sur la transparence, l'honnêteté et la fiabilité. Nos engagements sont tenus, nos échanges sont clairs, et nos résultats sont à la hauteur de nos promesses.

Évolution & Innovation

Nous croyons en une amélioration continue, aussi bien à l'échelle individuelle que collective. Nos offres évoluent sans cesse pour s'adapter aux besoins de demain, grâce à une démarche active d'innovation et de remise en question.

Proximité & Esprit d'équipe

L'humain est au cœur de notre approche. Nous favorisons des relations de proximité, d'écoute et de collaboration, aussi bien en interne qu'avec nos clients et partenaires. Ensemble, nous avançons plus loin.

Qualité & Professionnalisme

Nous avons une exigence forte en matière de qualité. Nos prestations sont assurées par des experts reconnus, garants d'un service rigoureux, pertinent et aligné avec vos attentes. Le professionnalisme guide chacune de nos actions.

Engagement & Expertise

Chacun de nos collaborateurs est animé par un engagement sincère à offrir le meilleur. Notre expérience et notre savoir-faire technique sont les garants de la valeur ajoutée que nous apportons à chaque projet.

Ces valeurs sont désormais au cœur de nos décisions, de nos pratiques et de nos engagements. Elles constituent une véritable boussole collective, qui nous guide dans les évolutions à venir.

Merci à nos collaborateurs pour leur implication dans cette démarche.

Et merci à vous, nos clients et partenaires, de faire partie de cette aventure humaine et professionnelle.

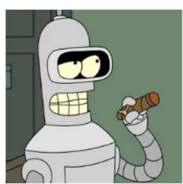


L'équipe s'est agrandie

ALEXANDRE PATIN

Pour proposer de nouveaux services et réaliser de nouveaux produits il faut garnir nos équipes. C'est du bon sens !

Début 2025, Stéphane Pellegrino a rejoint notre équipe en tant que coordinateur technique.



Déjà connu de nombreux clients, il nous fait confiance pour cette nouvelle étape, et nous en sommes ravis.

Ses compétences techniques et ses qualités humaines sont largement reconnues, ce qui garantit la cohérence de nos projets, la qualité du code... et une bonne dose de bonne humeur au quotidien !

Une conceptrice UX et un développeur nous ont également rejoints.

Pour la création de la charte graphique de nos nouveaux produits, nous avons fait appel à une UX designer : Estelle. Après avoir créé notre charte, Estelle a conçu la maquette de notre plateforme media-place.fr, cent pour cent mobile et client léger, et de son premier module : l'e-boutique EMCSI.

Pour accélérer le développement de nos produits nous avons également renforcé l'équipe en avril avec Oswald, développeur full stack. Oswald nous accompagne à plein temps dans nos développements mobiles et client léger.

Nous nous donnons ainsi les moyens de renouveler méthodiquement et rapidement notre offre.

Cette croissance et ce rythme vont continuer de progresser au second semestre, avec de nouveaux recrutements et bien sûr de nouveaux produits et services.



EMCSI recrute

ALEXANDRE PATIN

Concernant le développement de nos applications mobiles et internet :

Nous souhaitons augmenter encore notre productivité et notre capacité à gérer plusieurs projets de développement en parallèle.

Nous recrutons à cette fin un développeur supplémentaire au 4^e trimestre 2025.

Concernant notre offre de délégation de saisie :

Nous souhaitons recruter une à trois personnes, à temps partiel d'ici la fin de l'année.

Connaissances :

- Maîtrise des outils bureautiques
- Connaissance des règles de confidentialité des données
- Notions de base en gestion administrative et classement

- Une connaissance des métiers et outils de la presse est un plus

Savoir-faire :

- Aisance et précision dans la saisie des données. Rigueur et attention aux détails.
- Aisance dans l'accueil téléphonique.
- Filtrer, orienter ou transmettre les sollicitations téléphoniques ou via messageries
- Rédiger des courriels clairs, concis et professionnels
- Traiter plusieurs tâches simultanément avec rigueur
- Rechercher et vérifier les informations avec méthode
- Appliquer les consignes et procédures internes

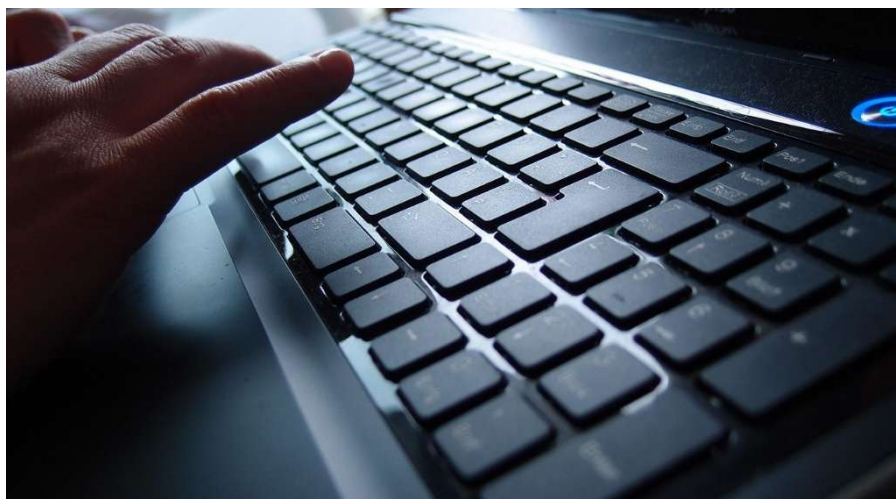
Savoir-être :

- Rigueur et sens du détail
- Réactivité et sens de l'organisation
- Bonne élocution et aisance relationnelle
- Patience et calme, même en situation de stress
- Discrétion et respect de la confidentialité
- Capacité à travailler en équipe et de manière autonome
- Ponctualité et fiabilité
- Adhésion aux valeurs de l'entreprise

Ces postes seront basés au siège d'EMCSI à Cergy, et le travail à distance partiel ou total sera possible.

Envoyez les candidatures à :

contact@emcsi.fr



Actualités techniques

Nouvelle version Alice 2025T3 - Huit nouvelles fonctionnalités pour vous simplifier la gestion

CLAIRE GILLERY

Nous vous présentons les principales nouveautés qui ont été intégrées dans la prochaine version d'Alice (2025T3). Ces évolutions ont été pensées pour répondre à vos besoins métiers et faciliter votre quotidien.

Ce qui change avec **Alice 2025T3** :

- **Numéro d'agrément par titre** : certains pays exigent désormais un numéro d'agrément à imprimer sur les films (fichier routé). Alice prend désormais en charge cette obligation.
- **Campagnes marketing** : vous pouvez désormais stocker et historiser le code de la première campagne passée par un client, afin d'en extraire des statistiques précieuses.

- **Validation de plans de fabrication** : possibilité d'interdire la validation de certains plans, pour plus de sécurité dans vos processus.
- **Routage postal** : Gestion de types de rues : ALICE intègre cette évolution de La POSTE afin de différencier les « points de distribution » (PDI) A et B.
- **Courriel à la validation de commande** : vous pouvez désormais envoyer un courriel automatique dès qu'une commande est validée.
- **Tour de contrôle enrichie** : ajout de nouvelles informations, notamment le courriel de facturation et une alerte sur les suspensions en cours.
- **Modification de commande** : En cas d'erreur sur une commande Tiers Payant (TP), vous pouvez désormais corriger les informations concernant le client livré sans passer par la création d'un avoir.
- **Facturation diffuseur** : il est maintenant possible d'intégrer un fichier de modification de facture, pour un traitement simplifié.

Nouvelle politique de numérotation des versions Pour plus de clarté et de transparence

FREDERIC LAFON

Afin d'améliorer la compréhension et le suivi de nos produits, nous mettons en place une nouvelle politique numérotation des versions plus simple et intuitive.

À partir de maintenant, les versions de nos produits seront identifiées par l'année et le trimestre de leur sortie.

Par exemple, une version publiée au troisième trimestre 2025 portera le numéro **2025T3**.

Pourquoi ce changement ?

- Pour vous offrir une meilleure lisibilité sur l'évolution de nos produits.
- Pour faciliter la gestion de vos mises à jour et leur planification.
- Pour aligner notre communication produit sur une logique temporelle claire et cohérente.

Cette évolution s'inscrit dans notre volonté continue de rendre nos services plus accessibles, plus transparents et toujours orientés vers vos besoins.

STLS - Un nouvel outil pour paralléliser les accès client/serveur

ALEXANDRE PATIN

Les logiciels PC qui accèdent à un serveur sont courants en environnement professionnel. C'est notamment le cas

des logiciels clients/serveurs tels qu'Alice ou Calligram Business, ou des outils tels que « Microsoft Remote Desktop (RDP) » ou certains logiciels compatibles.

Pour sécuriser une connexion entre le PC client et le serveur il est courant d'utiliser un VPN (Virtual Private Network)

qui sécurise les flux entre le PC et le serveur en créant un réseau virtuel commun rendu opaque par l'extérieur du réseau grâce au chiffrement des échanges.

Cette solution efficace et assez simple à mettre en œuvre a une limite importante : un PC ne peut pas être dans plusieurs VPN en même temps.

Comme les collaborateurs travaillent souvent à distance via le VPN de leur entreprise, ils ne peuvent pas accéder en toute sécurité à un logiciel client/serveur situé hors de ce réseau.

C'est là qu'**STLS (Secured Tunneling Launcher for Software)** intervient.

STLS crée automatiquement un tunnel entre le PC et un serveur (ou un autre PC) en dehors du réseau VPN.

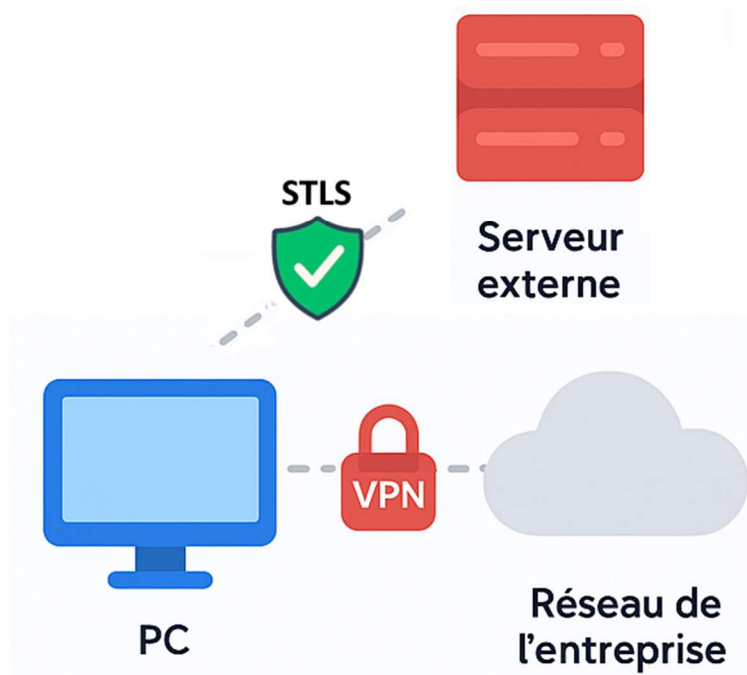
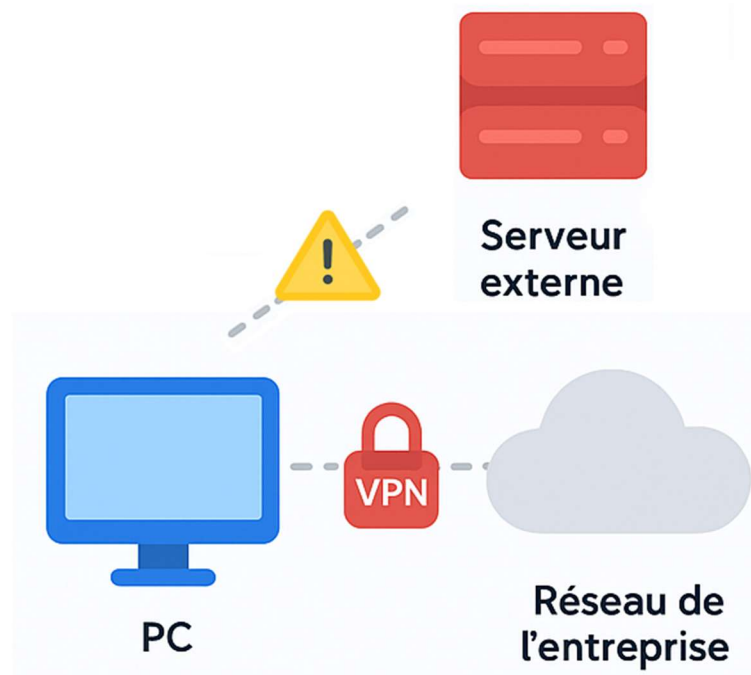
STLS :

- Permet de traverser les VPN
- Sécurise les flux sans impacter le VPN
- Est très performant (les flux sont moins denses qu'avec un VPN)
- S'installe encore plus simplement qu'un VPN (il s'agit simplement d'exécuter un programme)

Résumé des avantages de STLS

Fonction	VPN	STLS
Chiffrement des flux	✓	✓
Traversée de VPN	✗	✓
Accès à plusieurs réseaux	✗	✓
Facilité d'installation	⚠	✓
Impact sur les performances	⚠	✓

Pour plus d'informations sur cet outil, merci de nous contacter.





Nouveaux produits et services

- Suspendre temporairement un abonnement en toute autonomie
- Ajouter des adresses de livraison secondaires pour une période définie
- Consulter et éditer leurs factures
- Régler leurs achats par carte bancaire ou par prélèvement SEPA (avec gestion complète des mandats)

Et ce n'est qu'un début : d'autres fonctionnalités viendront enrichir l'expérience utilisateur afin de répondre aux nouveaux usages du marché.

Une solution connectée et évolutive

Entièrement hébergée, maintenue et mise à jour par **EMCSI**, **media-place** est déjà interconnectée avec notre solution de gestion d'abonnements **ALICE**.

À terme, elle sera également compatible avec d'autres solutions du marché, pour vous offrir toujours plus de souplesse et de pérennité dans votre transformation digitale.

Développement d'un client léger pour la gestion de vos abonnements et de la VPC

CLAIRE GILLERY

Dès le 4^e trimestre 2025, EMC SI débutera le développement d'un nouveau client léger pour faciliter la gestion de vos ventes. Une interface simple pour aller à l'essentiel.

Dans le lot 1 de cette application, vous pourrez bientôt :

- Gérer facilement les coordonnées et contacts de vos clients,
- Suivre et enregistrer vos commandes d'abonnements et de vente de produits hors presse plus efficacement.

MEDIA-PLACE - Une solution complète dédiée à la presse

FREDERIC LAFON

Media-place est bien plus qu'une simple e-boutique : c'est une solution complète, évolutive et personnalisable, conçue spécialement pour répondre aux besoins des éditeurs et acteurs de la presse...

Pensée pour centraliser la gestion de vos activités, media-place combine un bouquet unique de fonctionnalités :

- Gestion des abonnements
- Vente par correspondance (VPC)
- Vente d'espaces publicitaires
- Gestion des diffuseurs de presse

Grâce à sa double dimension, **e-boutique moderne côté client et client léger performant côté back-office**, la solution simplifie aussi bien l'expérience de vos lecteurs que le travail de vos équipes.

Fonctionnalités principales pour vos clients

Avec **media-place**, vos lecteurs et acheteurs bénéficient d'une expérience fluide, intuitive et totalement autonome :

- Souscrire à une offre simple ou composer une offre sur-mesure en quelques clics grâce à un système d'options flexibles
- Gérer facilement leur espace client

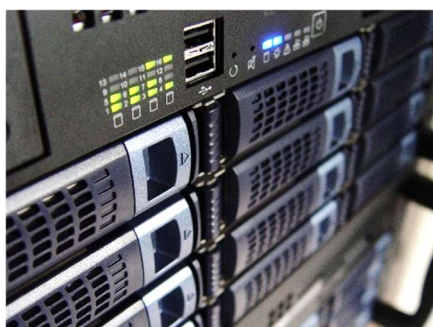


D'autres fonctionnalités seront ensuite intégrées dans les lots suivants.

Le tout, depuis une interface légère, rapide et accessible, conçue pour vous faire gagner du temps au quotidien.

Une solution pensée pour vous.

Cette nouvelle application a été pensée pour être intuitive, efficace et sans contrainte technique : pas d'installation lourde, un accès simplifié, et une ergonomie adaptée à vos besoins métiers.



EMCSI héberge ses solutions

ALEXANDRE PATIN

EMCSI propose dorénavant à ses clients d'héberger les outils.

Deux clients nous ont fait confiance pour héberger leurs serveurs début 2025.

Services inclus dans l'hébergement EMCSI :

- Location des serveurs physiques
- Hébergement en datacenter français : redondance, haute disponibilité
- Location de la licence du système : Windows Serveur ©
- Location de la licence du système de gestion de bases de données : Microsoft SQL Server®
- Location de l'outil exclusif EMCSI STLS® : sécurisation renforcée des connexions distantes client-serveur (chiffrement + cloisonnement)

- Administration et exploitation technique : gestion proactive des mises à jour, des sauvegardes, supervision, ...

- Accès au support pour toute question ou demande

Les atouts de l'hébergement EM-CSI

- EMCSI localise ses serveurs chez un partenaire à la réputation exemplaire
- Nos serveurs sont exclusivement sur le territoire français
- Nous sommes les mieux placés pour héberger et administrer les systèmes que nous avons conçus
- Vous avez un seul interlocuteur : c'est plus rapide, plus simple et plus efficace
- Transparence totale sur les caractéristiques techniques des serveurs
- Nos tarifs sont très modérés

Pour plus d'informations sur l'hébergement, merci de nous contacter.



Délégation de saisie

ALEXANDRE PATIN

Nos clients ont parfois besoin de personnel supplémentaire pour utiliser les logiciels d'EMCSI pour répondre à des périodes de congés ou de forte activité. Certains autres clients n'ont pas l'activité suffisante pour financer un support téléphonique ou en ligne d'administration des ventes à temps plein.

Nous proposons à nos clients une mise à disposition de personnel formé pour utiliser nos logiciels.

Ces prestations concernent :

Astreinte téléphonique et e-mail

- Hotline abonnements : souscription, reconduction, suivi de livraison
- Vente au numéro
- Hotline petites annonces, AVIS, carnets et publicité : réception, conseils, ajustements, confirmations
- Assistance commerciale : commandes publicitaires et gestion des supports associés

Administration des ventes externalisée

- Facturation : publicités, annonces jobboards, abonnements
- Gestion des avoirs, duplicatas, éditions spéciales
- Assistanat technico-commercial : contrats publicitaires (tarification, échéances, options)
- Reporting personnalisé

Services spécialisés

- Relances abonnés et fidélisation proactive
- Gestion des domiciliations (petites annonces)

Les atouts de la délégation de saisie EMCSI :

- Le personnel est qualifié : formé aux outils et aux métiers de la presse et des régions
- 100% des prestations sont réalisées en France
- Tout est « clé en mains » et administré par l'équipe EMCSI
- Nos prestations incluent la partie technique (accès aux bases et aux outils) et les licences utilisateurs
- Nos tarifs sont raisonnés grâce à la mutualisation des charges

Linx	Guépard	Puma	Jaguar	Léopard blanc	Lion
max:	max:	max:	max:	max:	max:
1 société	1 société	2 sociétés	2 sociétés	5 sociétés	10 sociétés
1 utilisateur	5 utilisateurs	10 utilisateurs	20 utilisateurs	50 utilisateurs	1000 utilisateurs
700 clients	1500 clients	3000 clients	8000 clients	30000 clients	100000 clients
3 médias	4 médias	5 médias	6 médias	10 médias	50 médias

Nouvelle tarification des outils

ALEXANDRE PATIN

L'époque des logiciels où la licence était vendue en une fois à un prix unique est révolue.

EMCSI propose ses licences d'utilisation sous la forme d'un loyer semestriel ou annuel.

Le tarif du loyer est établi selon une grille. (voir tableau ci-dessus)

Nouvelle tarification des changements de version

Nous avons grandement simplifié le passage d'une version à une autre pour un même logiciel :

Le tarif de licence pour un changement de version est neutre : le client n'a rien à payer pour changer la version de sa licence.

Pour tout engagement de 36 mois de poursuite de l'utilisation, avec support et maintenance, l'assistance à distance à la migration est offerte.

Nous simplifions les procédures de migration et de test : nos clients n'ont pas à tester à notre place le bon fonctionnement de nos outils.

Nous vous proposons également, en préparation de l'arrivée de nos fonctionnalités en client léger, de simplifier l'exploitation et l'infrastructure en nous confiant 100% de l'hébergement.

Il est bien entendu possible de transférer l'hébergement de vos produits ALICE, Calligram Business et CTE/AMIS chez EMCSI sans nécessiter de changement de version.

La plateforme client, bien plus qu'une e-boutique



Ce que gère media-place.fr

Vente d'abonnement
Vente d'exemplaires au numéro ou de monographies
Vente de produits divers
Suivi et modification d'abonnement
Consultation de factures
Création, suivi et modification de compte (fiche client)
Et: gestion de paiement, réabonnement, upselling, ...

Techniquement media-place.fr par EMCSI c'est

Est une plateforme indépendante hébergée par EMCSI
En accès direct aux solutions EMCSI, sans base de données médiane
Proposée avec un Webservice de d'accès aux abonnements intégrable dans les outils éditoriaux en ligne pour les abonnements numériques

Les atouts de media-place.fr

Intégration native et directe avec les outils et bases EMCSI : plus simple, plus performant, plus sûr, plus rapide à mettre en œuvre?
Configuration sur mesures et très simple
Hébergé en France par un opérateur majeur
Tout est « clé en mains » et administré par l'équipe EMCSI
Nos tarifs sont très modérés



POUR NOUS CONTACTER

Vous pouvez nous écrire ou nous rendre visite à :

EMCSI - LA TURBINE
32 Boulevard du Port
95000 CERGY

Nous envoyer un courriel :
contact@emcsi.fr

Ligne directe :
+33 (0)1 30 37 82 17

POUR NOUS SUIVRE

LinkedIn :
www.linkedin.com/company/emcsi

Nos sites :

- <https://emcsi.fr>
- <https://media-place.fr>

SUPPORT

- <https://tickets.emcsi.fr>
- support@emcsi.fr